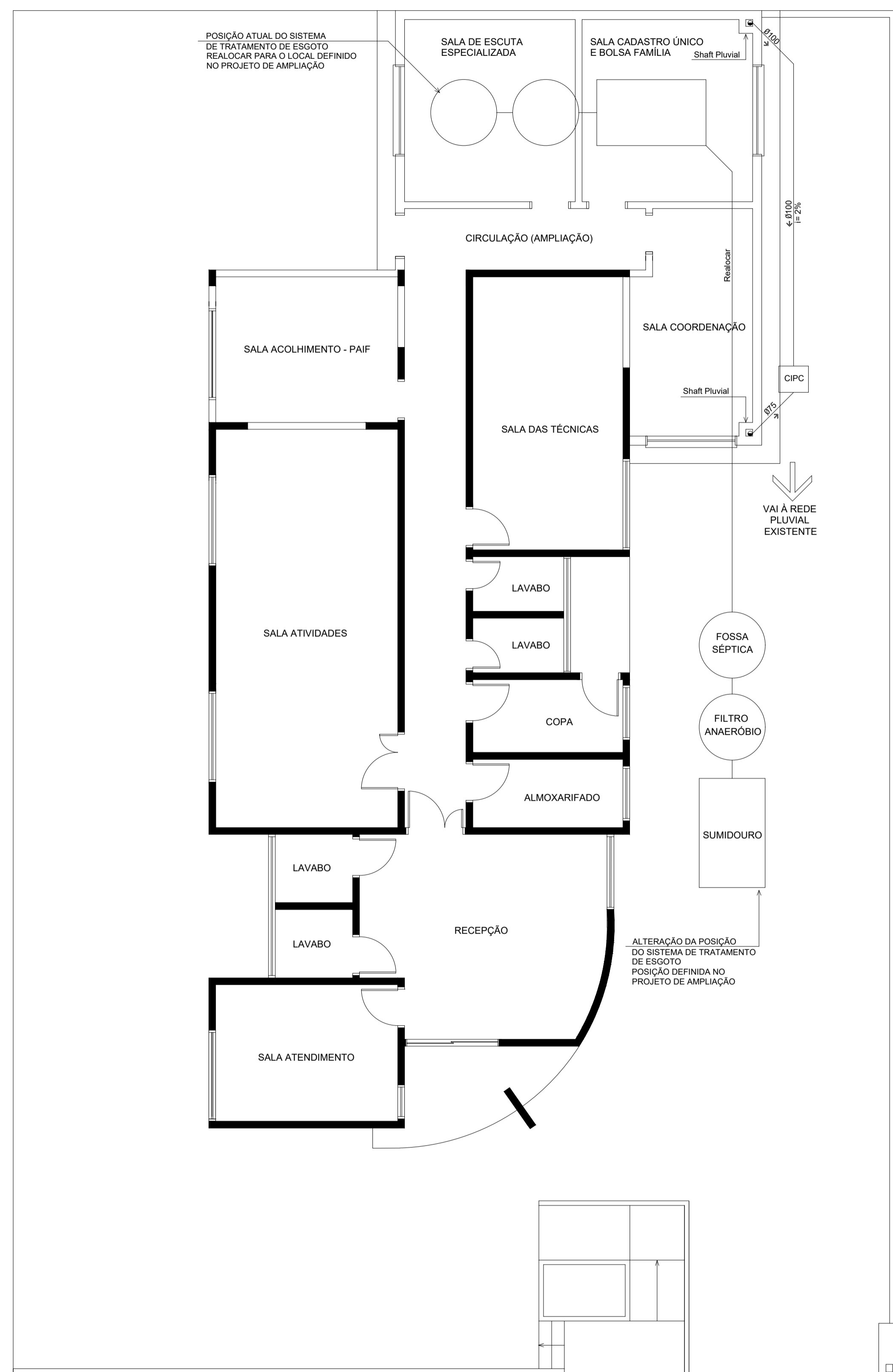
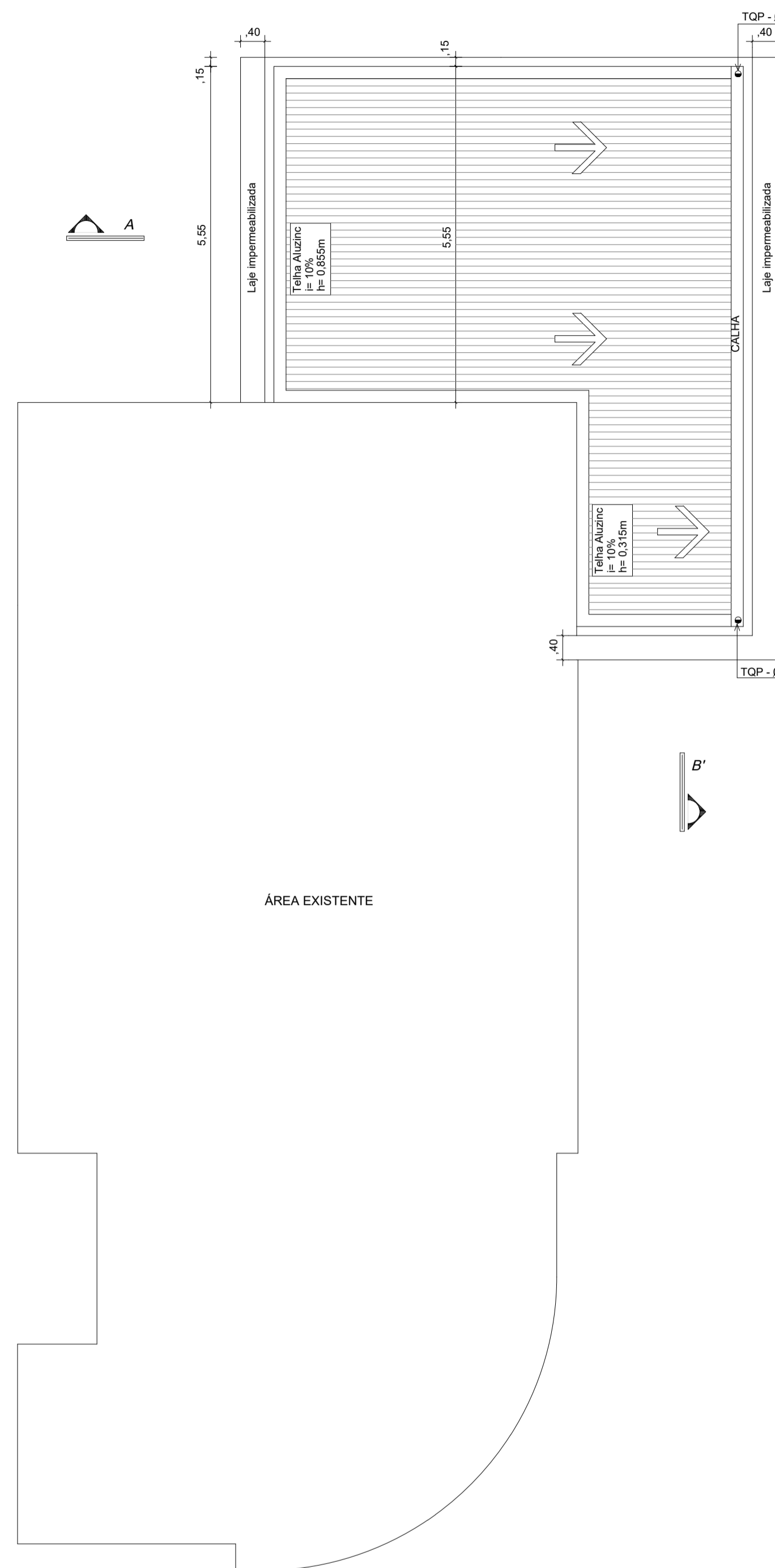


LEGENDA

	CAIXA DE INSPEÇÃO PLUVIAL DE TAMPA COBERTA
	TQP - TUBO DE QUEDA PLUVIAL



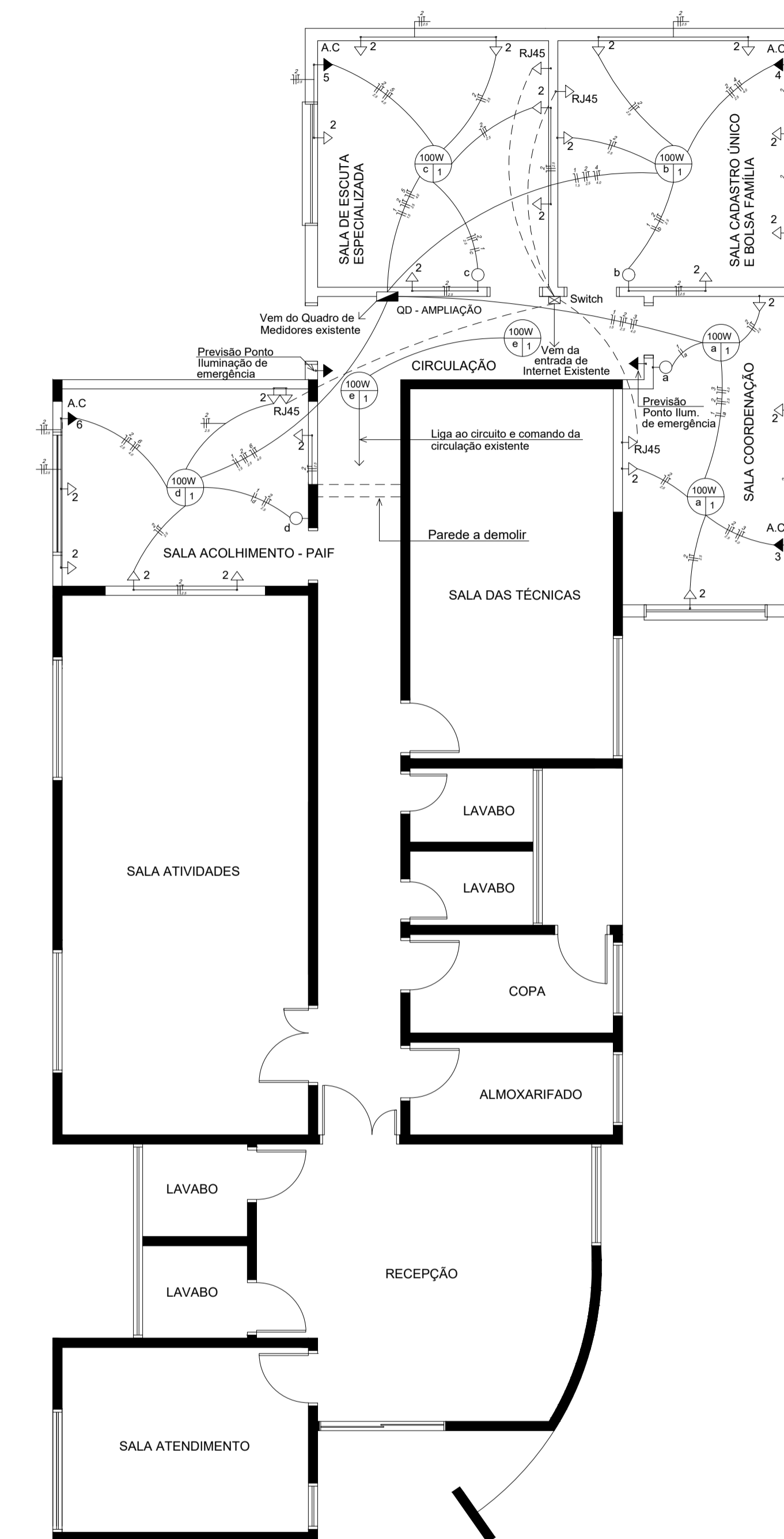
PROJETO PLUVIAL - PAV. TÉRREO
ESC.: 1/75



PROJETO PLUVIAL - COBERTURA
ESC.: 1/75

QUADRO DE CARGAS (QD - AMPLIAÇÃO)

Circuito	Descrição	V (V)	Iluminação (W)	Tomadas (W)	Pot. total (W)	Seção (mm²)	Dij (A)
1	Iluminação	220 V	100	100	4.000	500	1.5
a			2		200		
b			1		100		
c			1		100		
d			1		100		
2	Tomadas Geral	220 V		22	2.200	2.5	20.0
3	Ar-condicionado Sala 04	220 V			1	4.000	4.0
4	Ar-condicionado Sala 03	220 V			1	4.000	4.0
5	Ar-condicionado Sala 02	220 V			1	4.000	4.0
6	Ar-condicionado Sala 01	220 V			1	4.000	4.0
TOTAL			5	22	4	18.700	



PROJETO ELÉTRICO
ESC.: 1/75

LEGENDA

	Tomada universal a 0,30m do piso		Interruptor simples 1 tecla - 1,10m do piso		Luminária para lâmpada - teto
	Tomada universal a 2,20m do piso		Quadro de distribuição - embutir a 1,50m do piso		

PREFEITURA MUNICIPAL DE VILA FLORES - RS
REFORMA, AMPLIAÇÃO E MANUTENÇÃO DO CRAS DE VILA FLORES

PROPRIETÁRIO:	OBRA:		
MUNICÍPIO DE VILA FLORES - CNPJ: 91.566.869/0001-53 EVANDRO A. BRANDALISE - Prefeito Municipal	REFORMA, AMPLIAÇÃO E MANUTENÇÃO DO CRAS		
RESPONSÁVEL TÉCNICO:	ENDEREÇO DA OBRA:		
ENG. CIVIL AUGUSTO BEN CREA RS 236427	Rua Máximo Detogni - Vila Flores/ RS		
COLABORAÇÃO PROJETO:	DESCRIÇÃO:		
ARQUITETA LUANA MARINELLO	PROJETO PLUVIAL, HIDRO E ELÉTRICO		
ESCALA:	ÁREA:	PRANCHA:	
indicada	222,32m²	03/05	
DATA:	out.2023		